



DŮM NAD PŘEHRADOU

REALIZACE

37

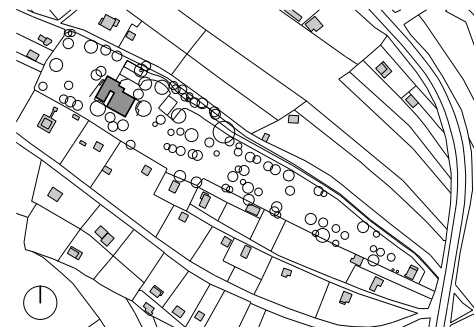
BRNO-BYSTRC

TOMÁŠ BERÁNEK, ROSTISLAV JAKUBEC, TOMÁŠ INDRA,
MONIKA ORAVCOVÁ, DANIELA ŠTEFKOVÁ / ATX ARCHITEKTI

Rozsáhlý pozemek je situován v převážně rekreační oblasti na okraji Brna. Jedná se o svažitou parcelu charakteristickou vzrostlými stromy a výhledem na vodní plochu blízké přehrady. Okolním prostředím je formován výraz, použité materiály i provozní koncept. Dům nemá místo proměnit, ale přirozeně doplnit a využít jeho klidovou polohu. Dvoupodlažní dům je umístěn na hraně terénního zlomu, který zmenšuje jeho objem a vytváří přirozenou clonu pro polozapuštěné spodní podlaží. Horní podlaží obepíná slupka mírné pultové střechy, která splývá i po severní fasádě a otáčí se na terasu. Ze severu lemují parcelu veřejná užitková komunikace, k níž je dům orientován svou jednopodlažní fasádou. Ta je plasticky tvarovaná a prolomena otvorem hlavního

vstupu. Na vstupní halu navazují hlavní obytné prostory, bazén a terasa, která lemují horní podlaží ze tří stran. Obvodové stěny jsou odlehčeny velkými prosklenými plochami. Spodní podlaží je odcloněné terénním zářezem a přistíněné přesahem terasy. Poskytuje tak privátní prostředí pro umístění ložnic, koupelen a šaten s přímou vazbou na terén a výstupem do zahrady.

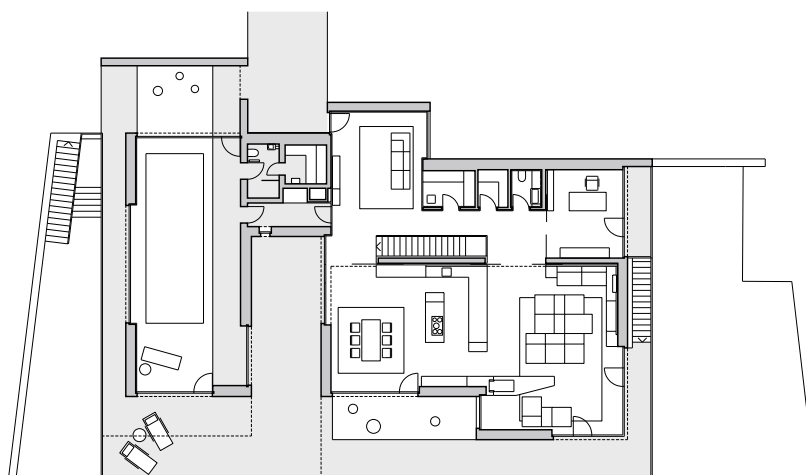
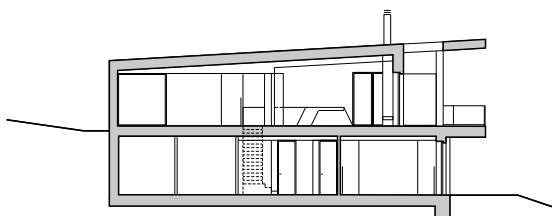
Objekt je proveden jako monolitická železobetonová konstrukce s odvětrávanou sendvičovou skladbou pláště s finálním povrchem ze dřeva, titanžinku a přírodního kamene. Energeticky dům zabezpečuje tepelné čerpadlo z hlubinných vrtů, vodu odebírá z vlastních studní. Řízení objektu zajišťuje inteligentní systém uživatelsky ovládaný pomocí aplikace na iPad.



situace



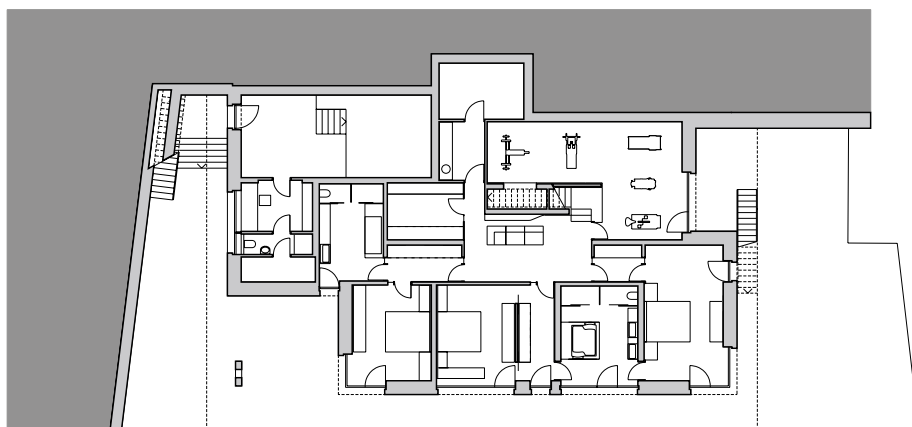
řez



půdorys 1. NP



půdorys 1. PP

**English House above the Dam, Brno-Bystrc**

This two-storey house is located on the edge of a field break, which reduces its volume and creates a natural screen for the semi-recessed bottom floor. The top floor is encircled by a single pitched roof envelope, which flows down along the northern facade and turns toward the terrace. The north boundary is demarcated by a public service road towards which the house is turned with its single-storey facade. This facade is plastically shaped and broken by the main entrance opening. The main living areas, swimming pool and terrace are linked to the entrance hall. The terrace skirts the top floor on three sides. The perimeter walls are lightened by large glazed surfaces. The bottom floor is sheltered by a terrain cut and shaded by the terrace overhang. It provides a private environment for the location of bedrooms, bathrooms and wardrobes, with a direct link to the ground and access to the garden. The building is built as a monolithic reinforced concrete structure with a vented sandwich facade system and a final wooden, titalzinc and natural stone surface.

**DŮM NAD PŘEHRADOU
BRNO-BYSTRC****KLIENT** soukromá osoba**AUTOŘI** Tomáš Beránek, Rostislav Jakubec,
Tomáš Indra, Monika Oravcová, Daniela Štefková
/ ATX Architekti, s. r. o.**SPOLUPRÁCE** prováděcí projekt: František
Jakubec, Jiří Janoušek, Jitka Putnová; statika:
Pavel Hladík, Ivo Lukačovič; požární ochrana: Jana
Gálová; VZT, UT: Josef Bahr, Jiří Svozil, Lenka
Marková; elektro a řízení: Jan Klimeš, Jaromír
Kyller; ZTI: Libor Švarzberger**PLOCHA POZEMKU** 14 492 m²**OBESTAVĚNÝ PROSTOR** 1 715 m³**ZASTAVĚNÁ PLOCHA** 326 m²**UŽITNÁ PLOCHA** 490 m²**OBYTNÁ PLOCHA** 320 m²**DODAVATEL ŘÍDÍCÍCH SYSTÉMŮ** Insight Home a.s.**REALIZACE** 2011



ŘÍDÍCÍ SYSTÉMY

TECOMAT FOXTROT A INHOME AMX PRO TENTO DŮM

V této stylové residenci se používá pro řízení všech technologií v domě řídicí systém **Tecomat Foxtrot** od kolínské společnosti Teco, a.s., která se zabývá vývojem a výrobou řídicích systémů kategorie PLC pro stroje, procesy, technologie, budovy a dopravu.

Foxtrot je integrován s uceleným systémem domácí automatizace **inHome AMX** od pražské společnosti Insight Home, a.s., působící jak v Čechách, tak na Slovensku a v Rusku.

Architekt pro realizaci této stavby zvolil tento osvědčený řídicí systém pro jeho mimořádné vlastnosti - je vysoce spolehlivý a odolný a svou koncepcí otevřenosti vůči širokému spektru nejmodernějších technologií i možnosti propojení s ostatními dílčími řídicími systémy umožňuje řídit v budovách v podstatě všechny dosud používané technologie. Je připraven i na integraci dalších technologií, které se v budoucnu jistě objeví. Tím se instalace stává nadčasovou investicí pro investora.

JEDNOTLIVÉ KOMPONENTY AUTOMATIZACE

Interiérové a exteriérové osvětlení Ovládána jsou jednotlivá světla, skupiny světel, světelné scény a scénáře. Vybrané okruhy světel jsou také ovládány automaticky na základě signálů

od detektorů pohybu (PIR), nebo například ve vazbě na západ a východ slunce (data jsou získávána z meteo stanice).

Stínění budovy zajišťují exteriérové rolety a je rovněž instalována roleta zakrývající bazén u domu. Jejich ovládání probíhá automaticky v závislosti na teplotě, denní době apod., ale samozřejmě lze do automatického ovládání podle denní doby, oslunění nebo výsledné teploty v interiéru zasáhnout dle aktuálních požadavků i klasicky ručně pomocí vypínačů.

Topení, chlazení a vzduchotechnika

V residenci je nainstalováno teplovodní podlahové vytápění, které zajišťuje požadovanou tepelnou pohodu v každé místnosti na základě měřené teploty v prostoru a teploty požadované či nastavené v systému popřípadě za základě různých režimů – přítomnost / nepřítomnost / útlum. Příjemná teplota v letních měsících je opět individuálně nastavitelná. Zajišťují ji klimatizační jednotky, které jsou opět řízeny centrální jednotkou Foxtrot. V místnosti s bazénem jsou nainstalovány taktéž čidla orosení, které hlídají rosny bod, aby nedocházelo k nadměrné vlhkosti, která by poškodila budovu. Systém prostřednictvím aktivní vzduchotechniky zajišťuje, aby k této kondenzaci vodních par

nedocházelo. Díky centralizovanému řízení dochází až k 30% úsporám energie.

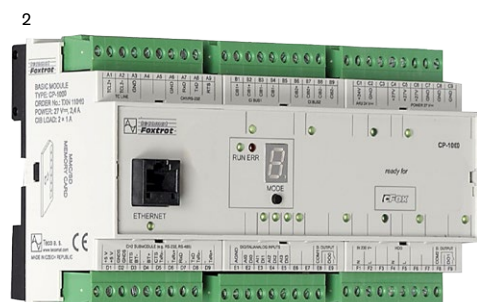
Bezpečí Objekt je vybaven certifikovaným zabezpečovacím systémem Paradox EVO a kamerovým systémem, který je plně napojen na řídicí systém. Při příchodu či odchodu z domu se provede série požadovaných úkonů. Například při odchodu se vypnou vybrané spotřebiče, sjedou žaluzie, zkontroluje se, zda není někde otevřeno, zhasnou se světla, topení se přepne do útlumu a dům se automaticky zabezpečí.

Distribuce audia a videa inHome AMX

představuje špičku v distribuci obrazu a zvuku v té nejvyšší kvalitě. Díky digitálním maticovým přepínačům AMX ENOVA je možno na libovolné z celkem pěti televizích sledovat premium satelitní kanály, Blu-ray filmy, terestriální vysílání nebo si vybrat film či domácí video z datového úložiště. Celkem 12 audio zón umožňuje přehrávání rádií nebo oblíbených interpretů z domácí hudební knihovny v celé residenci.

Pohodlí Veškeré technologie a audio a video se ovládají jak konvenčně, například tlačítky na zdi, tak komfortně z iPadů či iPhoneů. Díky vzdálenému přístupu systém nabízí stejný komfort odkudkoli, kde je dostupný internet.

Vzdálená správa Veškerá data a ovládání je možné přenášet do recepce nebo jiného dispečerského místa, kde je možné nad nimi poskytovat dozorové a jiné služby. Toto použití je výhodné například u bytových či residenčních komplexů, kde může Foxtrot jednat řídit centrální i individuální technologie v celém komplexu.



- 1 nástěnná dokovací stanice na iPad
- 2 centrální jednotka Teco Foxtrot
- 3 dálkové ovládání AMX R4
- 4 kuchyně a obývací pokoj – ovládání světel
- 5 vstupní hala – iPad, zabezpečení domu

Petr Ovčáček
Teco, a. s.
+420 602 264 465
ovcacek@tecomat.cz
www.tecomat.cz

Jan Průcha
Insight Home, a. s.
+420 603 525 050
jan.prucha@InsightHome.eu
www.InsightHome.eu

